

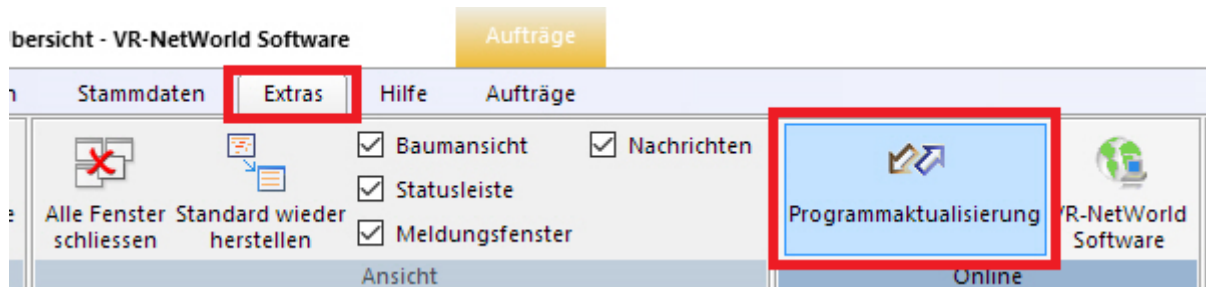
Wechsel der VR-NetWorld Card

Programmaktualisierung

Prüfen Sie zunächst, ob Sie die aktuellste Version der VR NetWorld Software nutzen.

Klicken Sie hierfür die Menüpunkte

- Extras
- Programmaktualisierung

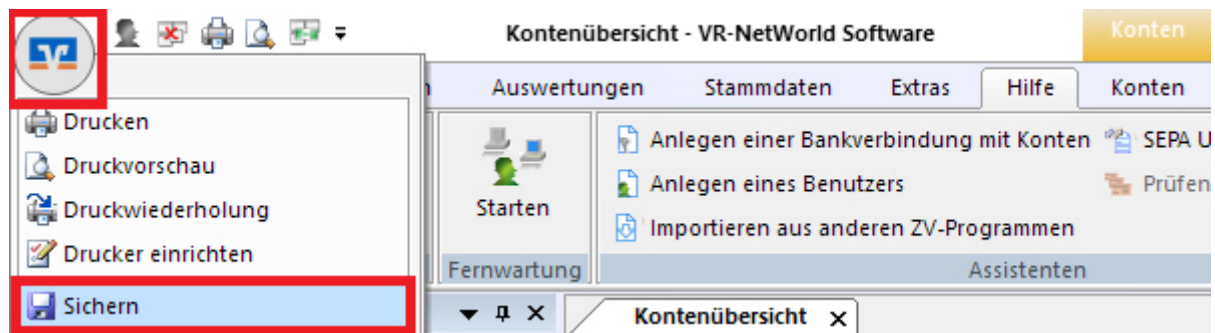


Führen Sie die evtl. Programmaktualisierung gemäß den Anweisungen am Bildschirm durch.

Datensicherung

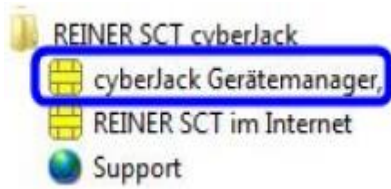
Sie finden die Funktion über das VR Logo oben links in der Menüleiste über den Menüpunkt

- Sichern

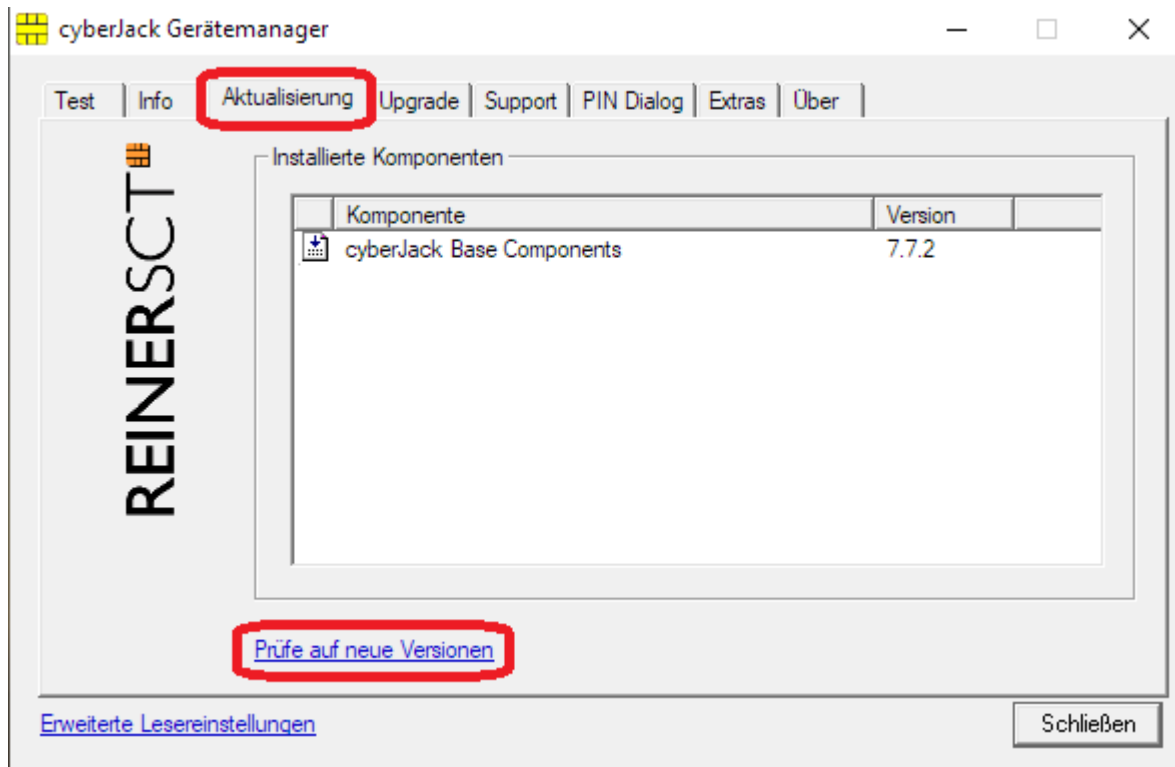


1. Prüfen Sie zunächst Ihren Chipkartenleser auf eventuelle Updates.
Starten Sie hierfür den cyberJack Gerätemanager über:

- Start
- Alle Programme (Windows 10: → Alle Apps)



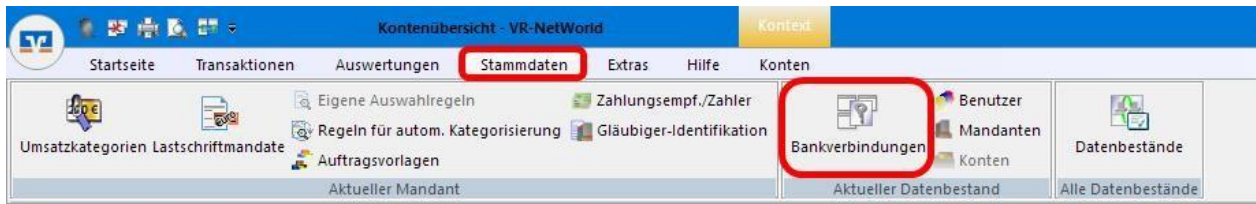
2. Im Gerätemanager wählen Sie den Reiter „Aktualisierung“ aus und klicken dann auf „Prüfe auf neue Versionen“.



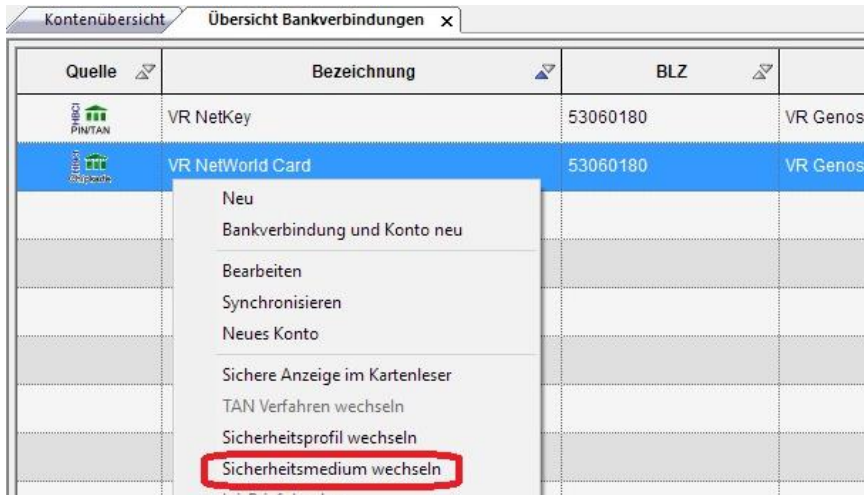
3. Installieren Sie evtl. vorhandene Updates und starten Sie den PC neu.



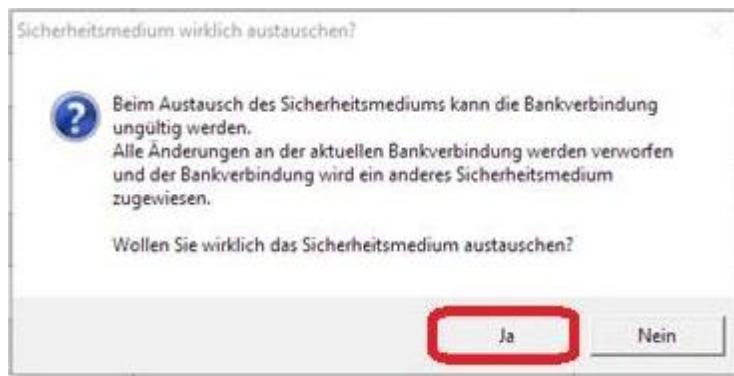
1. Nach dem Start der VR-NetWorld Software klicken Sie auf **„Stammdaten“** und **„Bankverbindungen“**.



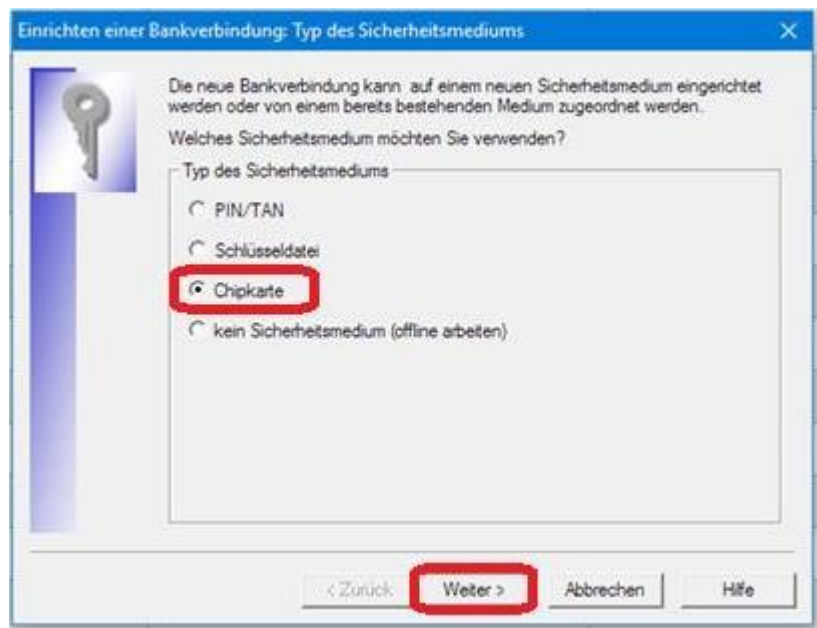
2. Markieren Sie die „alte“ VR-NetWorld Card mit der rechten Maustaste und wählen Sie **„Sicherheitsmedium wechseln“** aus.



3. Bestätigen Sie den Austausch mit **„Ja“**



4. Wählen Sie nun im nächsten Fenster das Medium „Chipkarte“ und „Weiter“



5. Stecken Sie die neue Karte in den Chipkartenleser und befolgen die Anweisungen.

→ PIN Eingabe



6. Wenn die neue VR-NetWorld Card erkannt wurde, werden die Daten der Karte angezeigt.

7. Bestätigen Sie diese Angaben mit „Weiter“.

8. Bestätigen Sie die Angaben zur Bankverbindung mit „Weiter“.

9. Bestätigen Sie die Angaben zur URL des Rechenzentrums und der HBCI / FinTS-Version mit „Weiter“

10. Synchronisieren Sie die Bankverbindung mit „Ja“.

11. Folgen Sie den Anweisungen zur VR-NetWorld Card

→ „Weiter“
 → „Weiter“
 PIN Eingabe

12. Zum Abschluss der Einrichtung klicken Sie auf „Fertig stellen“.

Die VR-NetWorld Card ist sofort einsatzbereit.

