

# Wechsel TAN Verfahren

---

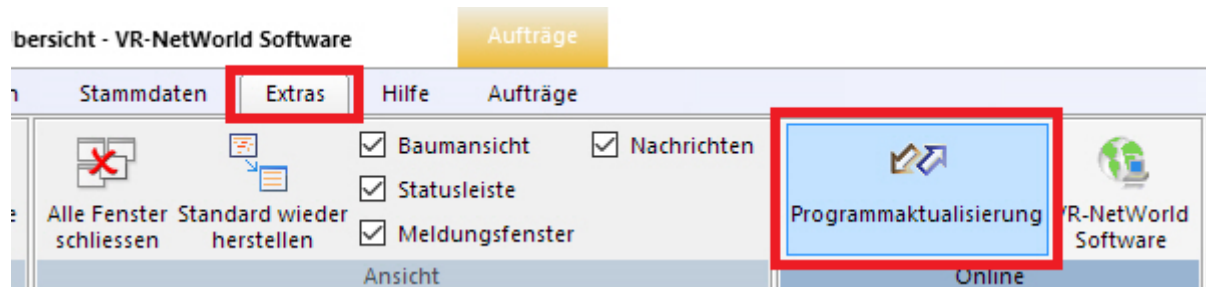
## Programmaktualisierung

Prüfen Sie zunächst, ob Sie die aktuellste Version der VR NetWorld Software nutzen.

Klicken Sie hierfür die Menüpunkte

→ Extras

→ Programmaktualisierung



Führen Sie die evtl. Programmaktualisierung gemäß den Anweisungen am Bildschirm durch.

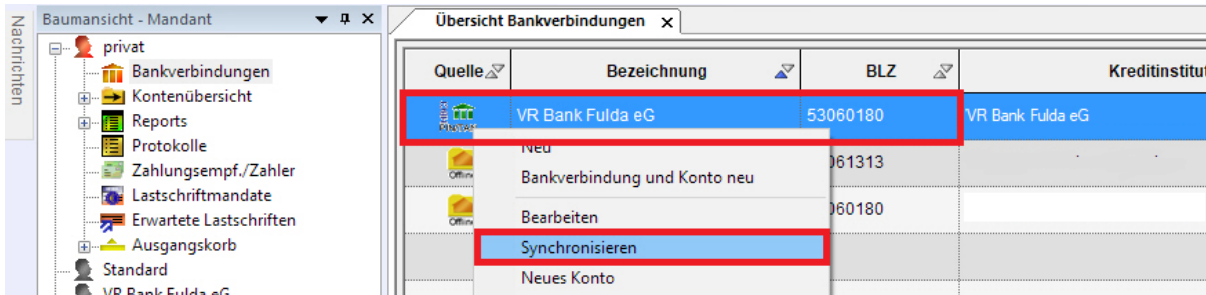
---



1. Zum Wechseln des TAN-Verfahrens wählen Sie bitte **„Stammdaten“** und **„Bankverbindungen“** aus

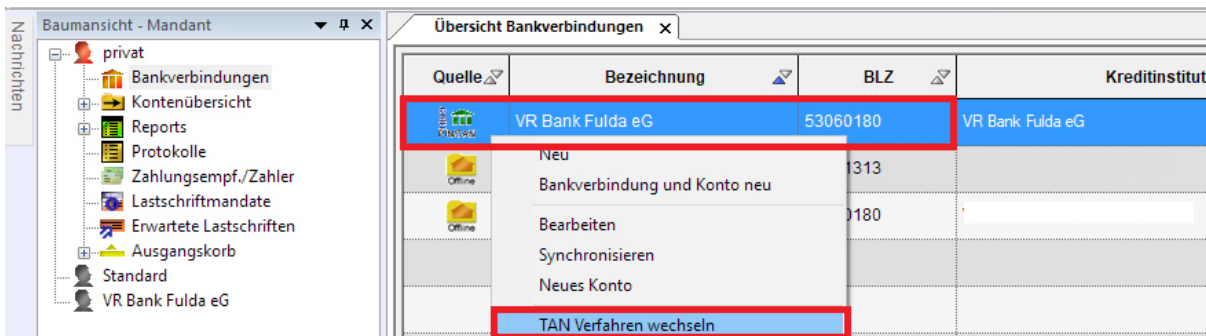


2. Klicken Sie mit **„Rechtsklick“** auf die Bankverbindung der VR Bank Fulda eG und wählen Sie **„Synchronisieren“**



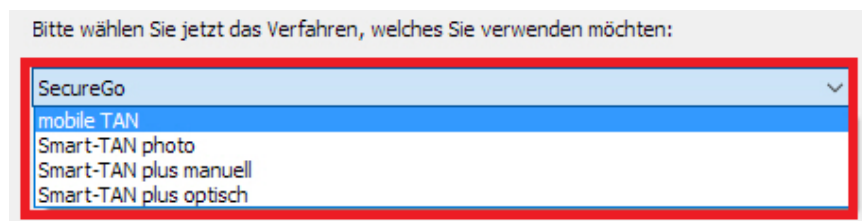
3. Bestätigen Sie die Auswahl mit **„JA“** und schließen Sie das Fenster.

4. Klicken Sie mit **„Rechtsklick“** auf die Bankverbindung der VR Bank Fulda eG und wählen Sie **„TAN Verfahren wechseln“** aus.



5. Wählen Sie eines der das gewünschte TAN-Verfahren aus

- Secure Go**
- mobile TAN**
- Smart-TAN photo**
- Smart-TAN plus manuell**
- Smart-TAN plus optisch**



Anschließend klicken Sie bitte auf **„Weiter“**.

Bestätigen Sie den Überblick der Verfahrensdaten über **„Weiter“** und die Zusammenfassung mit **„Fertigstellen“**.

