

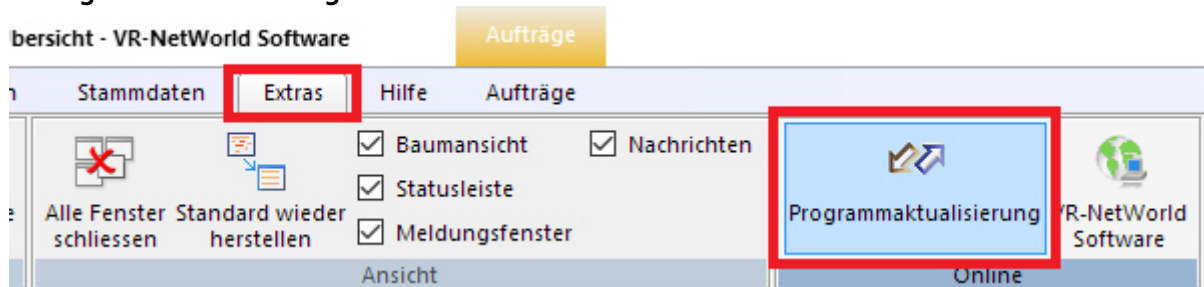
Einsatz von Variablen

Programmaktualisierung

Prüfen Sie zunächst, ob Sie die aktuellste Version der VR NetWorld Software nutzen.

→ Extras

→ Programmaktualisierung



Führen Sie die evtl. Programmaktualisierung gemäß den Anweisungen am Bildschirm durch.



Verwenden der Textautomatik bei programmverwalteten und bankverwalteten Daueraufträge

Sie können in den Verwendungszweckzeilen in den diversen Erfassungsmasken Variablen verwenden, die bei der Ausführung der Aufträge automatisch den gewünschten Text setzen. Sinnvolle Verwendung findet diese Textautomatik bei der Ausführung von Dauerüberweisungen und Dauerlastschriften für programmverwaltete Daueraufträge.

Beispiel:

Sie wollen Ihre Mietzahlung monatlich über das Programm ausführen lassen. Im Verwendungszweck soll jeweils der aktuelle Monat gesetzt werden.

Eingabe **Miete für @Monat@ @JJJJ@**

Ausgabe **Miete für September 2018**

(wenn das Ausführungsdatum ein PC-Datum im September 2018 ist)

Folgende Variablen stehen bei der Textautomatik zur Verfügung:

Variable	Bedeutung (Beispiel)
@DATUM@	Aktuelles Tagesdatum im Format TT.MM.JJ (z. B. 28.07.2003)
@JJJJ@	Aktuelles Jahr im Format JJJJ (z. B. 2015)
@+JJJJ@ oder @JJJJ+@	Folgejahr im Format JJJJ (z. B. 2016)
@-JJJJ@ oder @-JJJJ@	Vorjahr im Format JJJJ (z. B. 2014)
@JJ@	Aktuelles Jahr im Format JJ (z. B. 15)
@+JJ@ oder @JJ+@	Folgejahr im Format JJ (z. B. 16)
@-JJ@ oder @JJ-@	Vorjahr im Format JJ (z. B. 14)
@HJ@	Halbjährlich (z. B. 2. Halbjahr)
@MM@	Aktueller Monat im Format MM (z. B. 07)
@+MM@ oder @MM+@	Folgemonat im Format MM (z. B. 08)
@-MM@ oder @MM-@	Vormonat im Format MM (z. B. 06)
@MONAT@	Aktueller Monat ausgeschrieben (z. B. JULI)
@+MONAT@ oder @M0- NAT+@	Folgemonat ausgeschrieben (z. B. AUGUST)
@-MONAT@ oder @M0- NAT-@	Vormonat ausgeschrieben (z. B. JUNI)
@MMJJ@	Aktueller Monat und Jahr in der Form MM.JJ (z. B. 07.15)
@+MMJJ@ oder @MMJJ+@	Folgemonat und Jahr in der Form MM.JJ (z. B. 08.15)
@-MMJJ@ oder @MMJJ-@	Vormonat und Jahr in der Form MM.JJ (z. B. 06.15)
@2MM@	2 - monatlich (z. B. 06 und 07)
@2MONAT@	2 - monatlich ausgeschrieben (z. B. Juni und Juli)
@WW@	wöchentlich (z. B. KW 14)
@2WW@	2 - wöchentlich (z. B. KW 14 und KW 15)
@ZEIT@	Aktuelle Uhrzeit (z. B. 16:45)
@Q@	Aktuelles Quartal (z. B. 3. Quartal)
@+Q@ oder @Q+@	Folgequartal (z. B. 4. Quartal)
@-Q@ oder @Q-@	Vorheriges Quartal (z. B. 2. Quartal)
@QJ@	Aktuelles Quartal mit Jahr (z. B. III/2015)
@+QJ@ oder @QJ+@	Folgequartal mit Jahr (z. B. IV/2015)
@-QJ@ oder @QJ-@	Vorheriges Quartal mit Jahr (z. B. II/2015)
@MREF@	Die Mandatsreferenz aus einer SEPA Lastschrift wird in den Verwendungszweck dieser Lastschrift übernommen.
@S@	Angabe des Skontosatzes (z. B. 3 %). Dieser Platzhalter wird über den Button Skonto gesetzt. Der Skontobetrag wird automatisch berechnet.
@T@	Angabe des Mehrwertsteuersatzes (z. B. 19 %). Dieser Platzhalter wird über den Button MWSt gesetzt. Der Mehrwertsteuerbetrag wird automatisch berechnet.

