

# Downgrade zur Testversion

---

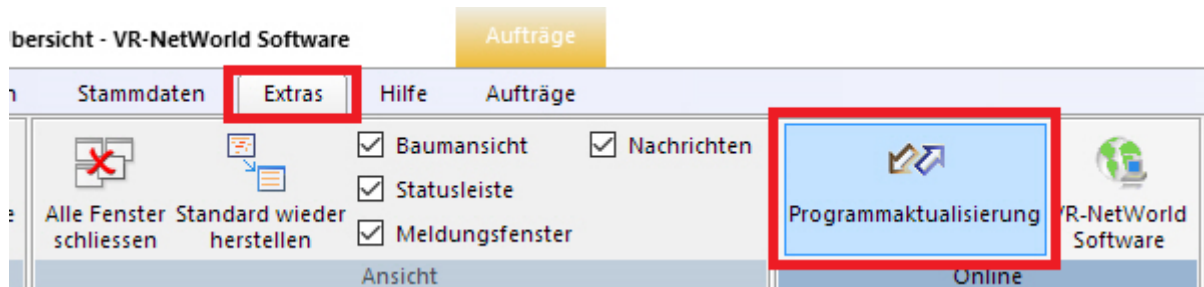
## Programmaktualisierung

Prüfen Sie zunächst, ob Sie die aktuellste Version der VR NetWorld Software nutzen.

Klicken Sie hierfür die Menüpunkte

→ Extras

→ Programmaktualisierung



Führen Sie die evtl. Programmaktualisierung gemäß den Anweisungen am Bildschirm durch.

---



## Welches Betriebssystem nutzen Sie?

Die VR-NetWorld Software wird nur noch von Windows Betriebssystem (32 Bit oder 64 Bit): Windows 7, Windows 8 oder Windows 10 unterstützt.

Bei älteren Betriebssystemen wird die Lizenzprüfung abgelehnt und aus der Vollversion eine Testversion! (Aktualisieren Sie Ihr Betriebssystem!)

Bei aktuellen Betriebssystemen folgen Sie der beigefügten Anleitung:

Bitte prüfen Sie, ob in der „**Registrierung / Lizenzinformation**“ Ihre Kundennummer & Lizenzschlüssel hinterlegt sind:

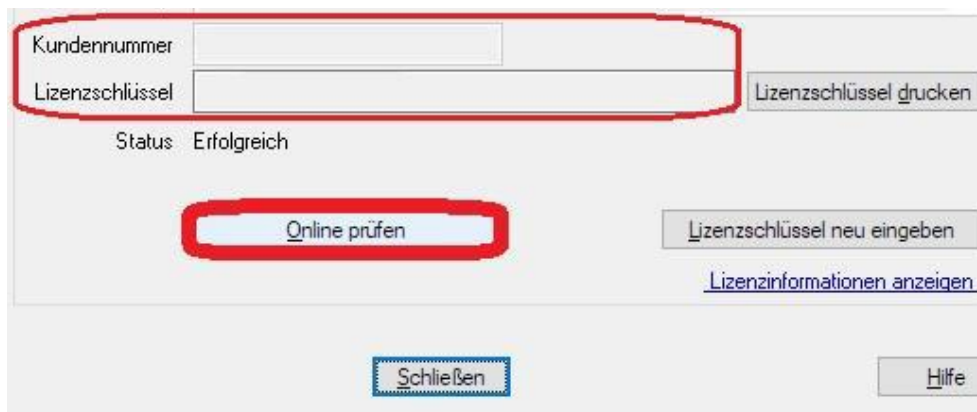


Falls ja - klicken Sie auf „**Online prüfen**“ = Der Hinweis Testversion sollte verschwinden.

Falls nicht, klicken Sie auf „**Lizenzschlüssel neu eingeben**“.

Pflegen Sie die Kundennummer und den Lizenzschlüssel.

Klicken Sie danach auf „**Online prüfen**“ = Der Hinweis Testversion sollte verschwinden.



Kundennummer

Lizenzschlüssel  Lizenzschlüssel drucken

Status: Erfolgreich

**Online prüfen** Lizenzschlüssel neu eingeben

[Lizenzinformationen anzeigen](#)

Schließen Hilfe

