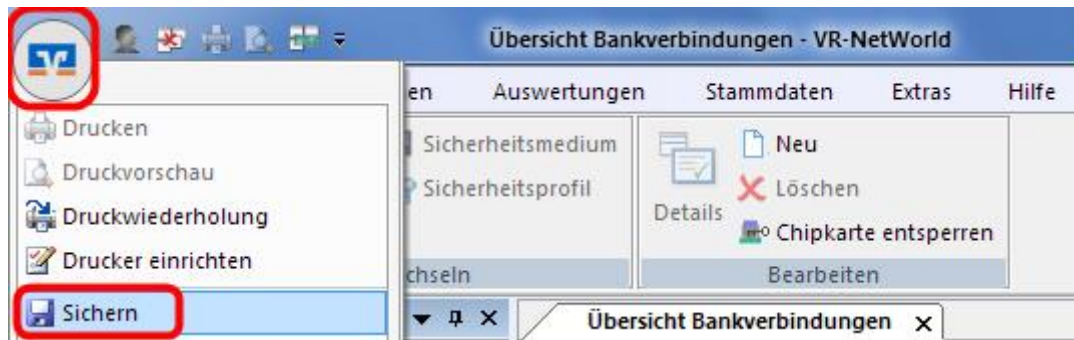


# Installation neuer PC

## Datensicherung

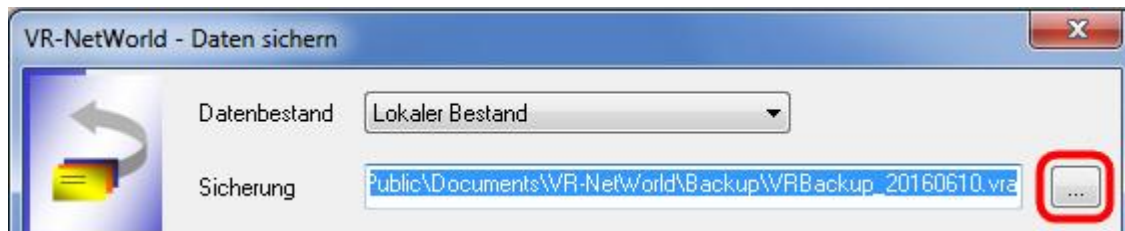
Führen Sie zunächst eine Datensicherung am „alten“ PC durch.

Klicken Sie hierfür das „Symbol VR“ und „Sichern“



Legen Sie über die Auswahl den Ort der Datensicherung fest.

→ USB Stick, externe Festplatte...



Beenden Sie die Datensicherung mit „Schließen“.



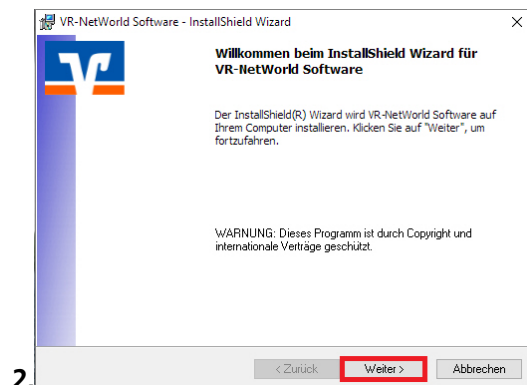
## Installation

Laden Sie die VR-NetWorld Software über die Internetseite [www.vrbankfulda.de/vrnetworld](http://www.vrbankfulda.de/vrnetworld).

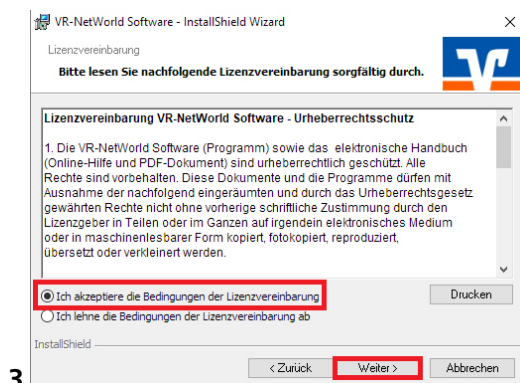


Führen Sie die exe-Datei aus und installieren Sie die VR-NetWorld Software.

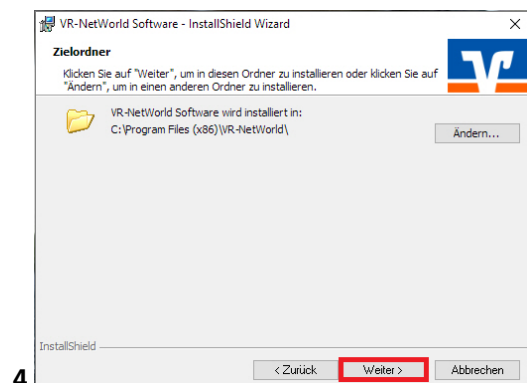
Folgen Sie den Anweisungen zur Installation.



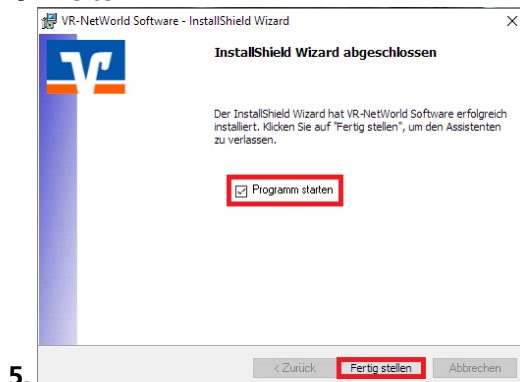
→ Weiter



→ Akzeptieren Sie die Lizenzvereinbarung  
→ Weiter



→ Weiter



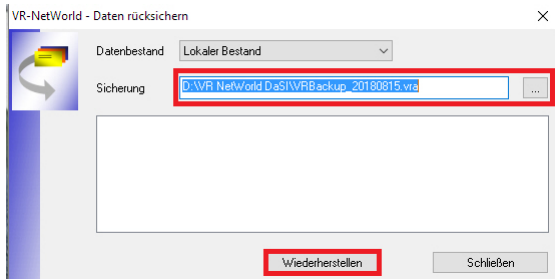
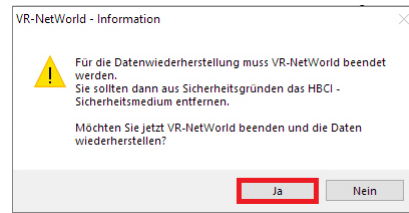
→ Programm starten  
→ Weiter



→ Weiter



Die Datensicherung stellen Sie dann, wie folgt wieder her:



Wenn die Rücksicherung abgeschlossen ist, können Sie sich mit Ihrem Kennwort in der VR-NetWorld Software anmelden.

