

# Fusion

ausschließlich für Kunden der ehemaligen VR Bank Schlüchtern-Birstein eG

## Wichtige Hinweise!

Bitte führen Sie die in dieser Anleitung beschriebene Umstellung nach unserer technischen Fusion und vor der ersten Datenübertragung (z.B. Abruf von Kontoumsätzen, Durchführung von Überweisungen...) durch. Zahlungsverkehrsaufträge, die bereits für den Versand vorbereitet sind, versenden Sie bitte bis Freitag, 14. September um 15:00 Uhr.

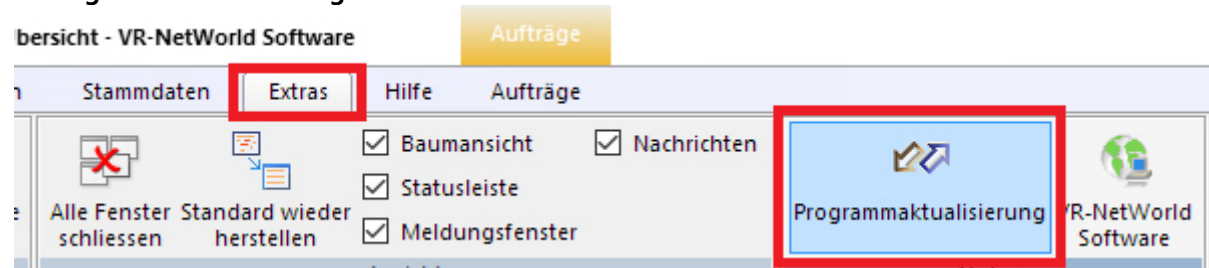
Die technische Fusion erfolgt in der Zeit von Freitag, 14.09.2018 bis Sonntag, 16.09.2018.

## Programmaktualisierung

Prüfen Sie zunächst, ob Sie die aktuellste Version der VR NetWorld Software nutzen.

→ Extras

→ Programmaktualisierung



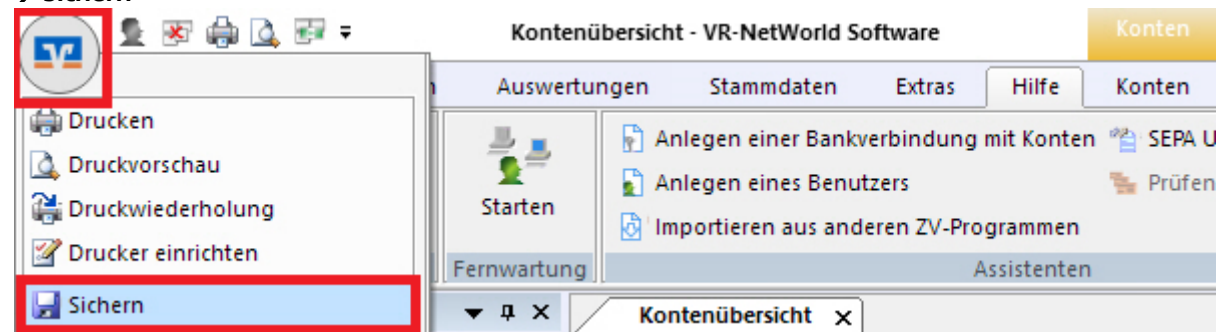
Führen Sie die evtl. Programmaktualisierung gemäß den Anweisungen am Bildschirm durch.

## Datensicherung

Erstellen Sie vor der Umstellung unbedingt eine Datensicherung!

Sie finden die Funktion über das VR Logo oben links in der Menüleiste über den Menüpunkt

→ Sichern



Unseren Electronic Banking Support erreichen Sie unter **0661 289 - 444** (Montag bis Freitag von 8:00 bis 20:00 Uhr) oder per E-Mail an [support@vrbankfulda.de](mailto:support@vrbankfulda.de). Wir bitten Sie vorab um Verständnis, dass es durch die anzunehmende Steigerung von Kundenanrufen zu längeren Wartezeiten kommen kann.



# 1. PIN/TAN-Verfahren

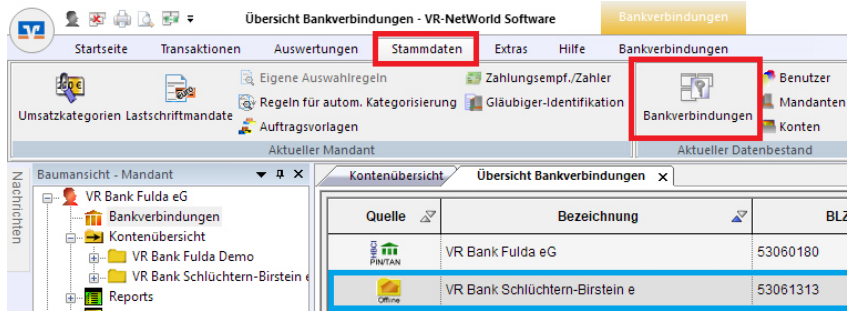
Sie nutzen das PIN/TAN-Verfahren (Sm@rtTAN plus optisch oder manuell / Sm@rtTAN photo, VR-SecureGo / mobile TAN)?

Wählen Sie bitte zunächst

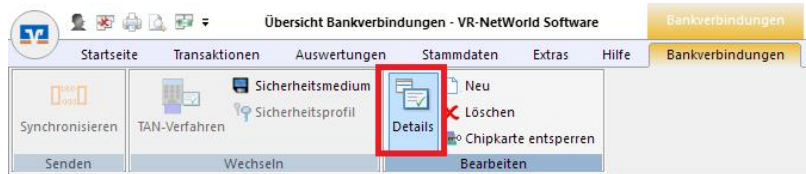
→ **Stammdaten**

→ **Bankverbindungen**

Wählen Sie nun im Programmfenster die Bankverbindung der VR Bank Schlüchtern-Birstein eG.

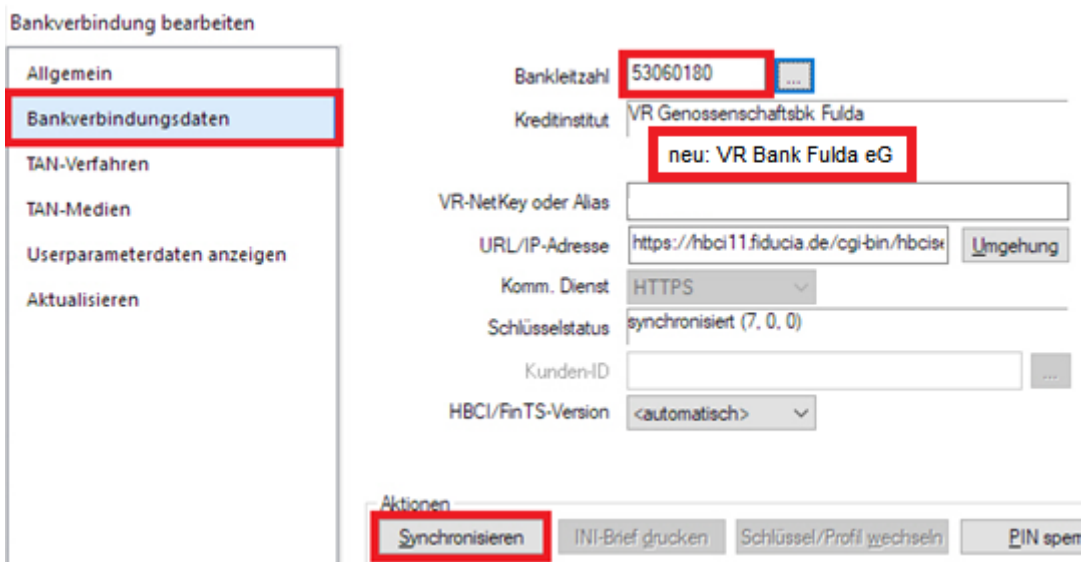


→ Anschließend wählen Sie in der Aktionsleiste „Details“ aus.



In dem sich öffnenden Fenster wählen Sie bitte die „Bankverbindungsdaten“ aus und tragen im Feld „Bankleitzahl“ die neue Bankleitzahl **53060180** ein.

Anschließend klicken Sie bitte auf „Synchronisieren“ und bestätigen die folgende Anweisung mit „JA“ am Bildschirm.

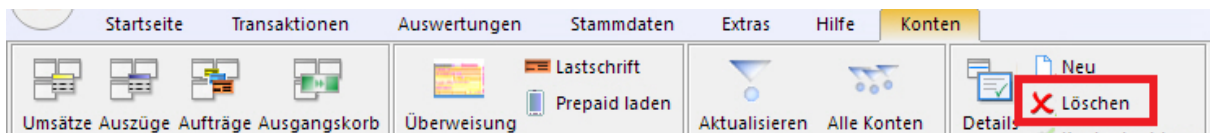


Durch die Synchronisation werden die alten Kontonummern deaktiviert und es werden neue Einträge mit den neuen Kontonummern erzeugt.  
Bei den alten Konten wird das Häuschen-Symbol grau und durchgestrichen dargestellt.

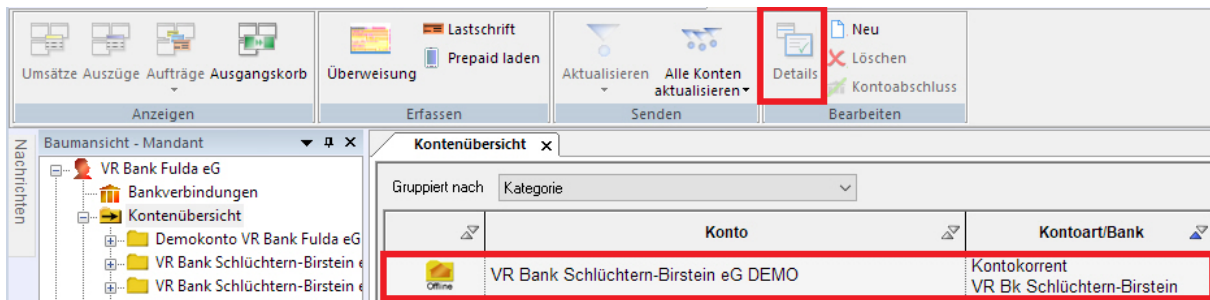
Kontenübersicht x		
Gruppieren nach Kategorie		
	Konto	Kontoart/Bank
	VR Bank Schlüchtern-Birstein eG - NEU	Kontokorrent VR Bank Fulda eG
	VR Bank Schlüchtern-Birstein eG DEMO	Kontokorrent VR Bk Schlüchtern-Birstein

Damit Ihre Umsatzanzeige nahtlos fortgeführt werden kann, ist es zunächst notwendig, die automatisch angelegten neuen Konten wieder zu löschen.

Klicken Sie in der Kontenübersicht die **neuen** Konten an und löschen Sie diese.  
→ **Löschen**



Öffnen Sie nun Ihr deaktiviertes VR Bank Schlüchtern-Birstein eG - Konto zum Bearbeiten mit Klick auf „Details“.



Im nächsten Schritt ändern Sie Ihre bisherige Kontonummer in Ihre neue Kontonummer laut der Änderungsmitteilung, die Sie im September 2018 per Post erhalten haben.  
Mit einem Klick auf „OK“ übernehmen Sie die Änderungen.

Konto bearbeiten

**Kontodetails**

SEPA

Eigenschaften

Umsatzanzeige

Kontoauszüge

Geschäftsvorfälle

Übertragungsverfahren

Kontoname \* VR Bank Schlüchtern-Birstein eG DEMO

---

Kontoinhaber

Name des Inhabers \* VR Bank Schlüchtern-Birstein eG DEMO

Adresse des Inhabers

Land DE

Firmennummer

---

Kontoidentifikation

IBAN \* DE 86 5306 1313 0001 1235 80

BIC GENODE51SLU IBAN/BIC wurden berechnet, bitte bestätigen.

Kontonummer \* **112 353 0** Unterkonto

Bankleitzahl \* 530 613 13  alternative Bankleitzahl

Felder welche mit einem \* markiert sind, sind Pflichtfelder und müssen belegt sein.



**WICHTIG**

**Führen Sie diese Schritte bei allen Ihren bisherigen Konten der VR Bank Schlüchtern-Birstein eG durch!**

Synchronisieren Sie nun nochmals die Bankverbindung.

- Stammdaten
- Bankverbindungen
- Details
- Synchronisieren

Anschließend können Sie wie gewohnt die Konten aktualisieren, um die aktuellen Umsätze abzurufen. Die Umstellung ist damit abgeschlossen!



## HBCI-Verfahren

Sie nutzen HBCI/FinTS mit einer Sicherheitsdatei (Wechseldatenträger) oder Chipkarte (VR-NetWorldCard)?

Wählen Sie bitte zunächst

→ **Stammdaten**

→ **Bankverbindungen**.

Markieren Sie die Bankverbindung der VR Bank Schlüchtern-Birstein eG.

Quelle	Bezeichnung	BLZ
	VR Bank Fulda eG	53060180
	VR Bank Schlüchtern-Birstein e	53061313

→ Anschließend wählen Sie in der Aktionsleiste „Synchronisieren“ aus.

Durch die Synchronisation werden die bestehenden Konten an die neue Bankverbindung angepasst, die bisherigen Kontonummern werden deaktiviert und die neuen Kontonummern automatisch angelegt.

Löschen Sie anschließend die neu angelegten Konten in der Kontoübersicht

Konto	
	VR Bank Schlüchtern-Birstein eG - NEU
	VR Bank Schlüchtern-Birstein eG DEMO



**Hinterlegen der neuen Kontonummer bei den bisherigen Konten**

Öffnen Sie Ihr deaktiviertes VR Bank Schlüchtern-Birstein eG - Konto zum Bearbeiten durch einen Klick auf „Details“.

Im nächsten Schritt ändern Sie Ihre bisherige Kontonummer in Ihre neue Kontonummer laut der Änderungsmittelung, die Sie im September 2018 per Post erhalten haben.

Mit einem Klick auf „OK“ übernehmen Sie die Änderungen.

Setzen Sie anschließend den Haken bei alternative Bankleitzahl und tragen in diesem Feld die neue Bankleitzahl 53060180 ein. Mit einem Klick auf „OK“ übernehmen Sie die Änderungen.

**WICHTIG**

**Führen Sie diese Schritte bei allen Ihren bisherigen Konten der VR Bank Schlüchtern-Birstein eG durch!**

Synchronisieren Sie nun nochmals die Bankverbindung.

Anschließend können Sie wie gewohnt die Konten aktualisieren, um die aktuellen Umsätze abzurufen.

Die Umstellung ist damit abgeschlossen!

