

Abruf der Verbundpartner

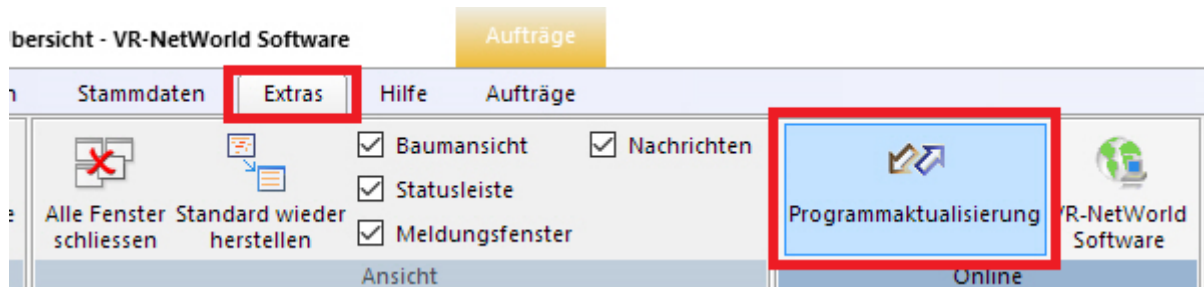
Programmaktualisierung

Prüfen Sie zunächst, ob Sie die aktuellste Version der VR NetWorld Software nutzen.

Klicken Sie hierfür die Menüpunkte

→ Extras

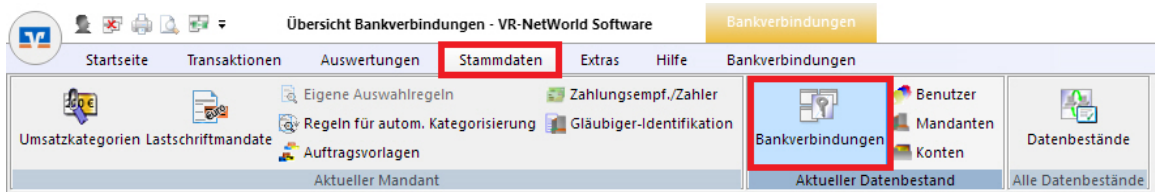
→ Programmaktualisierung



Führen Sie die evtl. Programmaktualisierung gemäß den Anweisungen am Bildschirm durch.



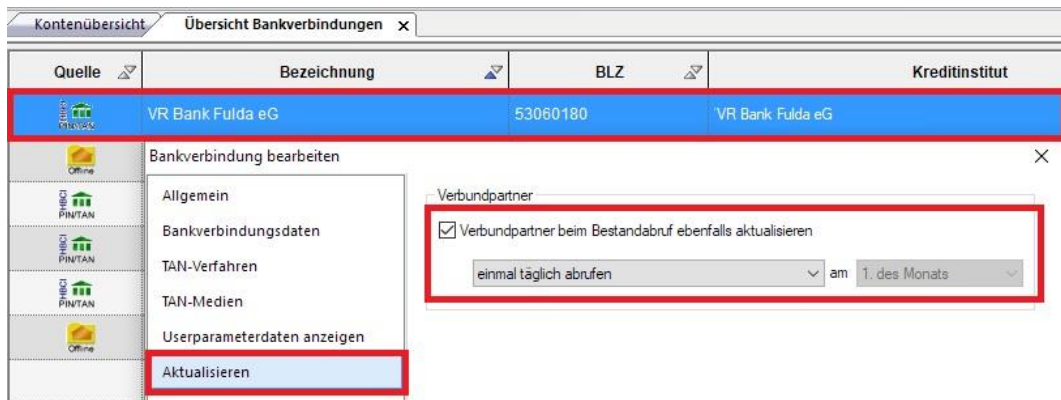
1. Für den Abruf der Verbundpartner (Bausparkasse Schwäbisch Hall, R+V Versicherung und Union Investment) wählen Sie bitte die Menüpunkte „**Stammdaten**“ und „**Bankverbindungen**“.



2. Markieren Sie die Bankverbindung mit „**Rechtsklick**“, dann „**Bankverbindung bearbeiten**“ und „**Aktualisieren**“.



3. Setzen Sie das Häkchen bei „**Verbundpartner bei Bestandsabruf ebenfalls abrufen**“.



4. Rufen Sie dann die **Kontenübersicht** auf.

5. Wählen Sie folgende Menüpunkte:

- **Alle Konten aktualisieren**
- **Verbundpartner**

